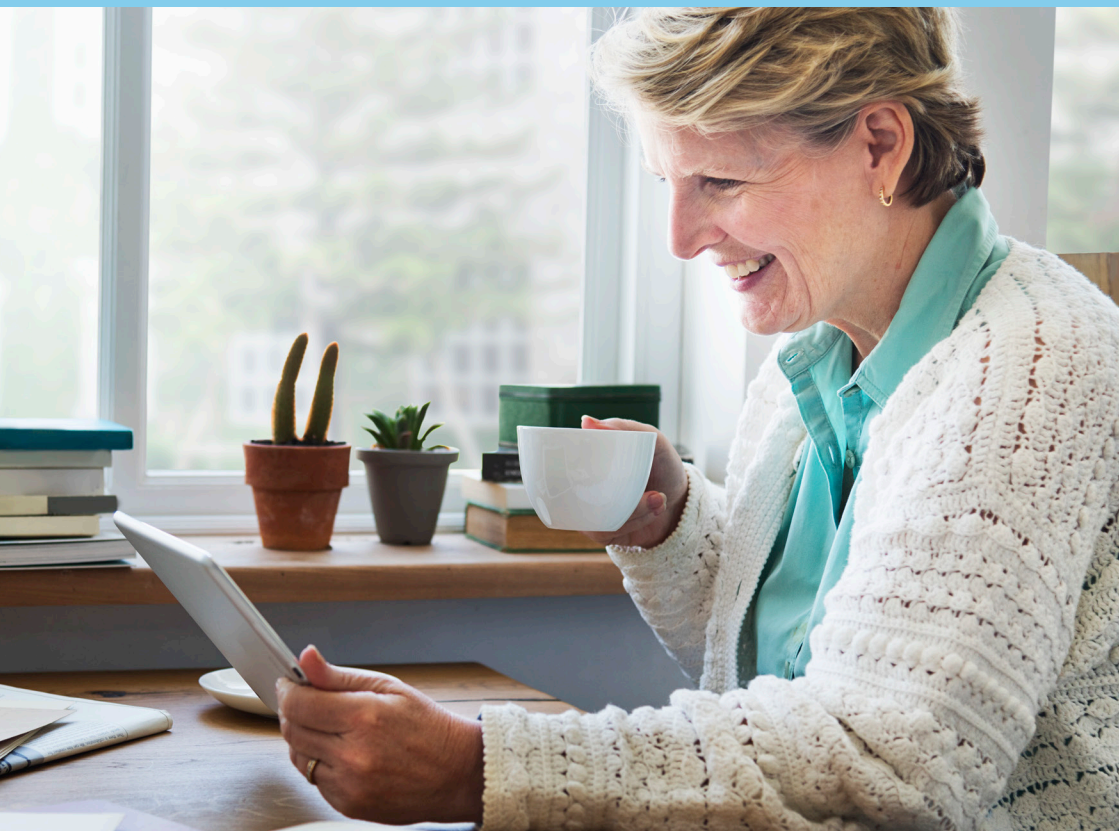


Fortbildungskatalog 2026

Pflichtfortbildungen für Betreuungskräfte
nach §43b/53b SGB XI





Inhaltsverzeichnis

Die Media4Care Akademie

Über uns	4
Unsere Fortbildungsangebote	5
Was uns auszeichnet	6
Unser Team	8
Themenauswahl	11
Rahmenbedingungen	36
Preise	37
Erfahrungsbericht	38
Kundenstimmen	39
Die Media4Care Welt	41
Bestellseite	42

Über uns

Wir sind ein Team aus Fachkräften der sozialen Betreuung, Pädagogik und der digitalen Entwicklung. Seit mehreren Jahren beschäftigen wir uns mit der fachlichen Weiterentwicklung der Betreuung von Senior:innen und der sinnvollen Ergänzung durch digitale Unterstützung. Dabei fließen praktische Erfahrungen aus dem Betreuungsalltag ebenso ein wie pädagogisches, therapeutisches und technisches Know-how.

Auf dieser Grundlage haben wir ein therapeutisches Aktivierungsmodell entwickelt, das eine ganzheitliche Aktivierung nach wissenschaftlichen Standards ermöglicht. Mit der Media4Care Akademie stellen wir Betreuungskräften praxisnahe Qualifizierungsangebote und alltagstaugliche Werkzeuge zur Verfügung, die eine fachlich fundierte, aktivierende und zeitgemäße Betreuung älterer Menschen unterstützen.

**Weil Pflichtfortbildungen
für uns mehr sind
als nur Pflicht.**



Unsere Fortbildungsangebote

Wir bieten praxisnahe Pflichtfortbildungen und digitale Weiterbildungsangebote für die Betreuung in Pflegeeinrichtungen – klar strukturiert, effizient umsetzbar und alltagstauglich, mit hoher fachlicher Qualität durch erfahrene Expert:innen. Alle Inhalte lassen sich direkt im Alltag umsetzen – unterstützt durch unsere Media4Care App.

Ihre Vorteile auf einen Blick

- Direkte Umsetzung des Wissens über die App
- Spaß, Teambuilding und Vernetzung in einem
- Durchführung digital oder in Präsenz

Zusätzliche Vorteile für Bestandskund:innen

Je nach Lizenzmodell sind Fortbildungen bereits enthalten oder zu vergünstigten Konditionen buchbar.

Termine & Buchung

- Einzeltermine: Online buchbar
- Gruppentermine ab 5 Personen: Individuelle Planung – exklusiv für Ihre Einrichtung (Präsenz oder Online)

Was uns auszeichnet

Bewusste Themenauswahl – Qualität vor Quantität

Wir setzen auf eine gezielte und hochwertige Themenauswahl. Statt vieler Einzelthemen konzentrieren wir uns auf Inhalte, nach denen wir von Betreuungskräften gefragt wurden.

Unsere Schulungen umfassen:

- Basisthemen für einen sicheren fachlichen Einstieg
- Auffrischungs- und Vertiefungsthemen
- Inhalte, die aktuelle Entwicklungen und den Zeitgeist in der Betreuung aufgreifen

Live-Schulungen statt E-Learning

Unsere Fortbildungen finden als Live-Schulungen statt. Der direkte Austausch, Rückfragen und praxisnahe Diskussionen fördern den Lernerfolg deutlich stärker als reine E-Learning-Formate. Wissen wird gemeinsam erarbeitet und nicht nur passiv vermittelt.

Verknüpfung von Theorie und Praxis

Theorie und Praxis sind bei uns eng miteinander verbunden. Jede Schulung zielt auf eine konkrete Umsetzung im Alltag ab.

Ergänzend stellen wir:

- praxisnahe Beispiele und Anwendungsszenarien
- begleitende Offline-Materialien zur Unterstützung
- sowie die konsequente Nutzung der Media4Care App zur nachhaltigen Umsetzung bereit.

Individuell kombinierbare Themen

Themenschwerpunkte können auf Anfrage kombiniert werden. So erhalten Teams genau die Inhalte, die zu ihren Aufgaben und ihrem Erfahrungsstand passen.

Einrichtungsübergreifende Schulungen

Mitarbeitende aus mehreren Einrichtungen können gemeinsam geschult werden. Das fördert Austausch, Vernetzung und eine gemeinsame fachliche Basis.

Spaß und Vernetzung

Unsere Veranstaltungen sind darauf ausgelegt, mit innovativen Methoden unterhaltsame Momente zu schaffen, die Teams wieder näher zueinander bringen und Menschen, die sich vorher nicht kannten, miteinander zu verbinden.

Unser Team

Ruth Wissel

**Trainerin in der Weiterbildung und
examinierte Krankenschwester**



„Wer sich nicht weiterbildet, bleibt stehen“, betont Ruth Wissel aus ihrer langjährigen Erfahrung. Unsere Schulungen verbinden professionellen Input mit Austausch, praktischen Übungen und gegenseitiger Unterstützung – für bestmögliche Ergebnisse und eine gezielte Weiterentwicklung der Teilnehmenden.

Denise Buss

**Examinierte Altenpflegerin und
Demenzexpertin**



Mit langjähriger Erfahrung in der Arbeit mit Menschen mit Demenz hat Denise Buss nicht nur Betreuungskräfte ausgebildet und Angehörige geschult, sondern auch innovative Konzepte in der Betreuung entwickelt und erfolgreich umgesetzt. Ihr einfühlsamer Ansatz und ihre kreativen Ideen haben vielen Betroffenen und ihren Familien wertvolle Unterstützung geschenkt.

Katharina Wernicke

**Trainerin für Betreuungskräfte und
examinierte Altenpflegerin**



Katharina Wernicke hat sich in ihrer über 30-jährigen Arbeit in der stationären und mobilen Altenpflege ein tiefes und breites Erfahrungsspektrum angeeignet, und ist in der palliativen und Gerontopsychiatrie spezialisiert.

Mareike Lütge

**Leitung der Akademie und
Qualitätsbeauftragte**



„Nach fast zehn Jahren bei Media4Care und dem intensiven Austausch mit einem Netzwerk von Expert:innen in der sozialen Betreuung ist es mir ein besonderes Anliegen, unser umfangreiches Wissen sowohl den Betreuungskräften als auch den Senior:innen zugutekommen zu lassen.“



Themenauswahl

Pflichtfortbildungen

	Betreuung mit digitalen Hilfsmitteln und Medien	12
	Ganzheitliche Aktivierung in der Gruppenbetreuung	14
	Kommunikation mit Menschen mit Demenz	16
	Kompetenz und Mitgefühl in der Sterbebegleitung	18
	Musik in der sozialen Betreuung	20
	Tanz als Mittel zur Aktivierung	22
	Künstliche Intelligenz in der Seniorenbetreuung	24
	Resilienz und Stressbewältigung	26
	Biografiearbeit mit Menschen mit und ohne Demenz	28
	Sehen und Hören	30
	Betreuung im Lebensraum Bett	32
	Basale Stimulation: Wahrnehmen, Spüren, Begegnen	34



Betreuung mit digitalen Hilfsmitteln und Medien

Lernen Sie, digitale Werkzeuge gezielt und effizient in der Betreuung einzusetzen – fundiert durch wissenschaftliche Erkenntnisse, praxisnah vermittelt und alltagsorientiert gestaltet für den direkten Einsatz.

🕒 8 Unterrichtseinheiten

Was Sie erwartet:

- Einführung in digitale Medien und Hilfsmittel: Entdecken Sie Technologien, die Ihre Arbeit bereichern.
- Theoretische Grundlagen: Lernen Sie die wissenschaftlichen Hintergründe der mediengestützten Aktivierung kennen.
- Musik, Bilder und Spiele: Erfahren Sie, wie Sie Erinnerungen und Emotionen stimulieren sowie Konzentration und Gedächtnis fördern können.
- Förderung sozialer Interaktion: Nutzen Sie digitale Medien, um die Kommunikation und Gemeinschaft zu stärken.
- Gruppen- und Einzelbetreuung: Entwickeln Sie flexible Strategien für verschiedene Betreuungssituationen.

Termine

Pflichtfortbildung 1

Freitag	16.01.2026	9:00 - 15:30 Uhr
Freitag	27.02.2026	9:00 - 15:30 Uhr
Freitag	10.04.2026	9:00 - 15:30 Uhr
Freitag	22.05.2026	9:00 - 15:30 Uhr
Freitag	03.07.2026	9:00 - 15:30 Uhr
Mittwoch	12.08.2026	9:00 - 15:30 Uhr
Freitag	04.09.2026	9:00 - 15:30 Uhr
Mittwoch	30.09.2026	9:00 - 15:30 Uhr
Freitag	23.10.2026	9:00 - 15:30 Uhr
Mittwoch	18.11.2026	9:00 - 15:30 Uhr
Freitag	11.12.2026	9:00 - 15:30 Uhr

Besonders geeignet für:

Stationäre Betreuung



Ambulante Betreuung



Tagespflege





Ganzheitliche Aktivierung in der Gruppenbetreuung

Ganzheitliche Aktivierung in der Gruppe fördert kognitive, körperliche und soziale Fähigkeiten – und steigert das Wohlbefinden. In unserer praxisnahen Pflichtfortbildung lernen Sie, die vier Aktivierungsschwerpunkte gezielt und wirksam einzusetzen.

🕒 8 Unterrichtseinheiten

Was Sie erwartet:

- **Kognition:** Fördern Sie kognitive Fähigkeiten durch Gedächtnistraining, Rätsel, Quiz und kreative Denkspiele.
- **Körper:** Integrieren Sie Bewegungsangebote, Gymnastik, Tanz und Koordinationsübungen in den Betreuungsalltag.
- **Soziales & Kommunikation:** Nutzen Sie Gruppenaktivitäten, Gesprächsrunden und biografische Arbeit zur sozialen Förderung.
- **Wohlbefinden:** Gestalten Sie Angebote mit Musik, Kunst, Entspannung und Sinneserfahrungen.
- **Ganzheitliche Planung:** Entwickeln Sie eine Aktivierungseinheit für den Praxisalltag, die alle Schwerpunkte berücksichtigt.

Termine

Pflichtfortbildung 2

Freitag	06.02.2026	9:00 - 15:30 Uhr
Freitag	20.03.2026	9:00 - 15:30 Uhr
Freitag	12.06.2026	9:00 - 15:30 Uhr
Mittwoch	22.07.2026	9:00 - 15:30 Uhr
Freitag	14.08.2026	9:00 - 15:30 Uhr
Mittwoch	09.09.2026	9:00 - 15:30 Uhr
Freitag	02.10.2026	9:00 - 15:30 Uhr
Mittwoch	28.10.2026	9:00 - 15:30 Uhr
Freitag	20.11.2026	9:00 - 15:30 Uhr

Besonders geeignet für:

Stationäre Betreuung



Ambulante Betreuung



Tagespflege





Kommunikation mit Menschen mit Demenz

Menschen mit Demenz erleben die Welt anders. Sprache, Erinnerungen und Verhaltensweisen verändern sich. Doch mit den richtigen Techniken bleibt eine wertschätzende, verständnis- und vertrauensvolle Kommunikation möglich.

🕒 8 Unterrichtseinheiten

Was Sie erwartet:

- **Kommunikationsgrundlagen:** Erlernen Sie die Grundlagen der verbalen und nonverbalen Kommunikation.
- **Validation:** Wenden Sie Validation als Kommunikationsmethode gezielt an.
- **Herausforderndes Verhalten:** Entwickeln Sie Strategien für den Umgang mit herausforderndem Verhalten.
- **Biografiearbeit:** Nutzen Sie Biografiearbeit als Türöffner zur Verständigung.
- **Empathie & Emotionen:** Fördern Sie emotionale und empathische Kommunikation.

Termine

Pflichtfortbildung 3

Freitag	23.01.2026	9:00 - 15:30 Uhr
Freitag	06.03.2026	9:00 - 15:30 Uhr
Freitag	17.04.2026	9:00 - 15:30 Uhr
Freitag	29.05.2026	9:00 - 15:30 Uhr
Freitag	10.07.2026	9:00 - 15:30 Uhr
Mittwoch	19.08.2026	9:00 - 15:30 Uhr
Freitag	11.09.2026	9:00 - 15:30 Uhr
Mittwoch	07.10.2026	9:00 - 15:30 Uhr
Freitag	30.10.2026	9:00 - 15:30 Uhr
Mittwoch	25.11.2026	9:00 - 15:30 Uhr

Besonders geeignet für:

Stationäre Betreuung



Ambulante Betreuung



Tagespflege





Kompetenz und Mitgefühl in der Sterbebegleitung

Dieses Modul lehrt praxisnahes Wissen und Methoden, um Sterbende und deren Angehörige würdevoll zu begleiten.

🕒 8 Unterrichtseinheiten

Was Sie erwartet:

- Sicherheit im Umgang mit Sterbenden: Erkennen Sie die Phasen des Sterbeprozesses und lernen Sie die Grundprinzipien der palliativen Versorgung kennen.
- Einfühlsame Kommunikation: Entwickeln Sie Gesprächsstrategien, um mit Sterbenden und Angehörigen respektvoll und unterstützend zu kommunizieren.
- Psychosoziale und emotionale Bedürfnisse: Verstehen Sie die Sorgen und Ängste sterbender Menschen und lernen Sie, darauf einzugehen.
- Ethische und rechtliche Aspekte: Erhalten Sie Klarheit über Patientenverfügungen und Vorsorgevollmachten.
- Selbstfürsorge und Reflexion: Erkennen Sie persönliche Belastungen und entwickeln Sie Strategien, um langfristig gesund und stabil in der Begleitung zu bleiben.

Termine

Pflichtfortbildung 4

Freitag	13.02.2026	9:00 - 15:30 Uhr
Freitag	27.03.2026	9:00 - 15:30 Uhr
Freitag	08.05.2026	9:00 - 15:30 Uhr
Freitag	19.06.2026	9:00 - 15:30 Uhr
Mittwoch	29.07.2026	9:00 - 15:30 Uhr
Freitag	21.08.2026	9:00 - 15:30 Uhr
Mittwoch	16.09.2026	9:00 - 15:30 Uhr
Freitag	09.10.2026	9:00 - 15:30 Uhr
Mittwoch	04.11.2026	9:00 - 15:30 Uhr
Freitag	27.11.2026	9:00 - 15:30 Uhr

Besonders geeignet für:

Stationäre Betreuung



Ambulante Betreuung



Tagespflege





Musik in der sozialen Betreuung

In dieser praxisnahen Pflichtfortbildung erfahren Sie, wie Sie die Musik als aktivierende, verbindende und stärkende Ressource einsetzen können.

🕒 8 Unterrichtseinheiten

Was Sie erwartet:

- Musik gezielt einsetzen: Erkennen Sie die Bedeutung von Musik im Alter und nutzen Sie ihre emotionale und aktivierende Wirkung gezielt.
- Betreuungspraxis reflektieren: Entdecken Sie, wie Musik bereits in Ihrem Alltag stattfindet.
- Musiktherapeutische Impulse nutzen: Lernen Sie grundlegende Ansätze der Musiktherapie kennen.
- Biografisch arbeiten mit Musik: Erfahren Sie, wie Musik Erinnerungen aktiviert und ein Schlüssel zur individuellen Lebensgeschichte sein kann.
- Digital begleiten mit Media4Care: Entdecken Sie, wie digitale Medien Musikangebote im Betreuungsalltag unterstützen und bereichern können.

Termine

Pflichtfortbildung 5

Mittwoch	04.02.2026	9:00 - 15:30 Uhr
Mittwoch	18.03.2026	9:00 - 15:30 Uhr
Mittwoch	29.04.2026	9:00 - 15:30 Uhr
Mittwoch	10.06.2026	9:00 - 15:30 Uhr
Mittwoch	08.07.2026	9:00 - 15:30 Uhr
Freitag	31.07.2026	9:00 - 15:30 Uhr
Mittwoch	26.08.2026	9:00 - 15:30 Uhr
Freitag	18.09.2026	9:00 - 15:30 Uhr
Mittwoch	14.10.2026	9:00 - 15:30 Uhr
Freitag	06.11.2026	9:00 - 15:30 Uhr
Mittwoch	02.12.2026	9:00 - 15:30 Uhr

Besonders geeignet für:

Stationäre Betreuung



Ambulante Betreuung



Tagespflege





Tanz als Mittel zur Aktivierung

Dieses Fortbildungsmodul zeigt Ihnen, wie Sie durch einfache Tanzangebote neue Aktivierungsimpulse setzen können, auch ohne Vorkenntnisse. Erleben Sie, wie Tanz Begegnung schafft.

🕒 4 Unterrichtseinheiten

Was Sie erwartet:

- Tanz verstehen als Ressource: Erkennen Sie die Bedeutung von Tanz für Körper, Geist und soziales Miteinander.
- Tanzideen sammeln und anwenden: Entdecken Sie vielfältige, alltagsnahe Bewegungsangebote – mit Musik und Rhythmus.
- Bewegung als Kommunikation nutzen: Lernen Sie, wie nonverbale Ausdrucksformen Vertrauen, Nähe und Teilhabe fördern.
- Bewohner:innen gezielt einbinden: Erfahren Sie, wie Sie Tanzangebote individuell anpassen und Motivation fördern können – auch bei bestehenden Einschränkungen.
- Media4Care praktisch einsetzen: Nutzen Sie digitale Bewegungsimpulse, um Tanzangebote abwechslungsreich und niederschwellig zu gestalten.

Termine

Pflichtfortbildung 6

Mittwoch	14.01.2026	9:00 - 12:30 Uhr
Mittwoch	11.02.2026	9:00 - 12:30 Uhr
Mittwoch	25.02.2026	9:00 - 12:30 Uhr
Mittwoch	25.03.2026	9:00 - 12:30 Uhr
Mittwoch	08.04.2026	9:00 - 12:30 Uhr
Mittwoch	06.05.2026	9:00 - 12:30 Uhr
Mittwoch	20.05.2026	9:00 - 12:30 Uhr
Mittwoch	17.06.2026	9:00 - 12:30 Uhr
Mittwoch	01.07.2026	9:00 - 12:30 Uhr
Montag	10.08.2026	9:00 - 12:30 Uhr
Montag	21.09.2026	9:00 - 12:30 Uhr
Montag	02.11.2026	9:00 - 12:30 Uhr
Montag	23.11.2026	9:00 - 12:30 Uhr

Besonders geeignet für:

Stationäre Betreuung



Ambulante Betreuung



Tagespflege





Künstliche Intelligenz in der Seniorenbetreuung

Dieses Fortbildungsmodul zeigt Ihnen, wie Sie KI-gestützte Tools sinnvoll und sicher in der Seniorenbetreuung einsetzen – auch ohne technisches Vorwissen.

🕒 4 Unterrichtseinheiten

Was Sie erwartet:

- KI – Was ist das eigentlich? Erkennen Sie, wie Künstliche Intelligenz funktioniert und welche Tools sich für die Seniorenbetreuung eignen.
- So „spricht“ man mit KI: Lernen Sie, wie Sie mit klaren Prompts effektiv mit KI-Systemen wie ChatGPT und Gemini arbeiten.
- Alltagsgestaltung mit KI: Erfahren Sie, wie KI Sie bei der Planung, Gestaltung und Aktivierung im Betreuungsalltag kreativ unterstützen kann.
- Kreativ arbeiten mit KI: Nutzen Sie, KI-Bildgeneratoren zur Gestaltung von Erzählbildern, Geschichten und visuellen Impulsen – altersgerecht und alltagstauglich.
- Datenschutz & Ethik: Verstehen Sie, welche Datenschutzvorgaben gelten.

Termine

Pflichtfortbildung 7

Freitag	09.01.2026	9:00 - 12:30 Uhr
Freitag	30.01.2026	9:00 - 12:30 Uhr
Freitag	20.02.2026	9:00 - 12:30 Uhr
Mittwoch	11.03.2026	9:00 - 12:30 Uhr
Mittwoch	22.04.2026	9:00 - 12:30 Uhr
Freitag	15.05.2026	9:00 - 12:30 Uhr
Mittwoch	03.06.2026	9:00 - 12:30 Uhr
Freitag	26.06.2026	9:00 - 12:30 Uhr
Mittwoch	15.07.2026	9:00 - 12:30 Uhr
Montag	17.08.2026	9:00 - 12:30 Uhr
Montag	28.09.2026	9:00 - 12:30 Uhr
Montag	09.11.2026	9:00 - 12:30 Uhr
Montag	30.11.2026	9:00 - 12:30 Uhr

Besonders geeignet für:

Stationäre Betreuung



Ambulante Betreuung



Tagespflege





Resilienz und Stressbewältigung

Dieses Fortbildungsmodul zeigt Ihnen, wie Sie Stressoren erkennen, wirksame Strategien zur Stressbewältigung anwenden und die 7 Säulen der Resilienz gezielt nutzen.

🕒 8 Unterrichtseinheiten

Was Sie erwartet:

- Resilienz verstehen: Lernen Sie, was Resilienz bedeutet, welche Faktoren sie stärken – und wie Sie Stressmodelle gezielt im Pflegealltag anwenden.
- Frühwarnzeichen erkennen: Identifizieren Sie Überlastung, Erschöpfung und Mitgefühlsmüdigkeit frühzeitig.
- Achtsamkeit im Alltag: Üben Sie kurze, wirksame Entspannungstechniken wie Atemübungen, Bodyscan und Mikro-Pausen – auch in stressigen Situationen.
- Selbstfürsorge leben: Entwickeln Sie gesunde Routinen für Erholung, Bewegung und Ernährung.
- Teamresilienz stärken: Nutzen Sie offene Kommunikation, kollegiale Beratung und Check-ins, um Zusammenhalt, Unterstützung und Konfliktlösung zu fördern.

Termine

Pflichtfortbildung 8

Freitag	02.01.2026	9:00 - 15:30 Uhr
Mittwoch	28.01.2026	9:00 - 15:30 Uhr
Freitag	13.03.2026	9:00 - 15:30 Uhr
Freitag	24.04.2026	9:00 - 15:30 Uhr
Freitag	05.06.2026	9:00 - 15:30 Uhr
Freitag	17.07.2026	9:00 - 15:30 Uhr
Freitag	07.08.2026	9:00 - 15:30 Uhr
Mittwoch	02.09.2026	9:00 - 15:30 Uhr
Freitag	25.09.2026	9:00 - 15:30 Uhr
Mittwoch	21.10.2026	9:00 - 15:30 Uhr
Freitag	13.11.2026	9:00 - 15:30 Uhr
Mittwoch	09.12.2026	9:00 - 15:30 Uhr

Besonders geeignet für:

Stationäre Betreuung



Ambulante Betreuung



Tagespflege





Biografiearbeit mit Menschen mit und ohne Demenz

Dieses Modul vermittelt Grundlagen, Methoden und ethische Prinzipien für eine respektvolle, sichere Anwendung – für Senioren mit und ohne Demenz.

🕒 8 Unterrichtseinheiten

Was Sie erwartet:

- Grundlagen der Biografiearbeit: Erarbeiten Sie kompakt, welches Basiswissen nötig ist, um Biografiearbeit sinnvoll und respektvoll in der Praxis anzuwenden.
- Methoden, Grenzen und Ethik: Besprechen Sie notwendige methodische Anpassungen, typische Grenzen und Risiken sowie handlungsleitende ethische Prinzipien.
- Praxisanwendung – Planung von Angeboten: Planen Sie biografie- und lebensweltorientierte Einzel- und Gruppenangebote mit passenden analogen und digitalen Inhalten, auch mit der Media4Care-App.
- Methoden in der Biografiearbeit: Lernen Sie kompakt praktische Erhebungs- und Aktivierungsmethoden.

Termine

Pflichtfortbildung 9

Montag	12.01.2026	9:00 - 15:30 Uhr
Donnerstag	12.02.2026	9:00 - 15:30 Uhr
Montag	02.03.2026	9:00 - 15:30 Uhr
Mittwoch	15.04.2026	9:00 - 15:30 Uhr
Freitag	08.05.2026	9:00 - 15:30 Uhr
Montag	08.06.2026	9:00 - 15:30 Uhr
Mittwoch	05.08.2026	9:00 - 15:30 Uhr
Freitag	28.08.2026	9:00 - 15:30 Uhr
Mittwoch	23.09.2026	9:00 - 15:30 Uhr
Freitag	16.10.2026	9:00 - 15:30 Uhr
Mittwoch	11.11.2026	9:00 - 15:30 Uhr
Freitag	04.12.2026	9:00 - 15:30 Uhr

Besonders geeignet für:

Stationäre Betreuung



Ambulante Betreuung



Tagespflege





Sehen und Hören

Dieses Fortbildungsmodul zeigt Ihnen, wie Sie durch gezielte visuelle und auditive Impulse Erinnerungen wecken und Aktivierung fördern können.

🕒 4 Unterrichtseinheiten

Was Sie erwartet:

- Sinneswahrnehmungen und ihre Entwicklung im Alter: Überblick über Veränderungen von Seh- und Hörvermögen und deren Auswirkungen auf Kommunikation, Orientierung und Teilhabe.
- Chancen und Grenzen digitaler Medien: Möglichkeiten bei eingeschränktem Hören/Sehen.
- Praktische Methoden: Aktivierungsformen über visuelle und auditive Reize: Bilder, Foto-Impulse, Playlists und Geräuschkarten als Gesprächs- und Erinnerungsanker.
- Media4Care-Einsatz: Gezielter Einsatz digitaler Inhalte für visuelle und auditive Aktivierungen in Einzel- und Gruppenangeboten.
- Umsetzung im Alltag: Bringen Sie gern ein Fallbeispiel mit!

Termine

Pflichtfortbildung 10

Montag	05.01.2026	9:00 - 12:30 Uhr
Montag	16.02.2026	9:00 - 12:30 Uhr
Montag	23.03.2026	9:00 - 12:30 Uhr
Montag	27.04.2026	9:00 - 12:30 Uhr
Mittwoch	20.05.2026	9:00 - 12:30 Uhr
Mittwoch	03.06.2026	9:00 - 12:30 Uhr
Mittwoch	01.07.2026	9:00 - 12:30 Uhr
Montag	24.08.2026	9:00 - 12:30 Uhr
Montag	05.10.2026	9:00 - 12:30 Uhr
Montag	12.10.2026	9:00 - 12:30 Uhr
Montag	16.11.2026	9:00 - 12:30 Uhr
Montag	07.12.2026	9:00 - 12:30 Uhr
Montag	28.12.2026	9:00 - 12:30 Uhr

Besonders geeignet für:

Stationäre Betreuung



Ambulante Betreuung



Tagespflege





Betreuung im Lebensraum Bett

Lernen Sie, Menschen mit Bettlägerigkeit gezielt zu begleiten und ihren Alltag selbstbestimmt und aktiv zu gestalten – fundiert durch praxisnahes Wissen und direkt umsetzbare Impulse.

🕒 8 Unterrichtseinheiten

Was Sie erwartet:

- Einführung in die Betreuung am Bett: Entdecken Sie Möglichkeiten um Aktivität und Lebensqualität zu fördern.
- Charakteristik der Bettlägerigkeit: Aus Herausforderungen Bedürfnisse ableiten.
- Betreuung ergänzt die Pflege: Durch Rollenverteilung stärken Sie die Zusammenarbeit im Team.
- Aktivierung und Selbständigkeit: Lernen Sie vielfältige Methoden kennen, um Beschäftigung und Eigenständigkeit zu ermöglichen.
- Praxisnahe Übungen: Setzen Sie konkrete Methoden direkt in der Betreuung um.

Termine

Pflichtfortbildung 11

Donnerstag	19.03.2026	9:00 - 15:30 Uhr
Donnerstag	09.04.2026	9:00 - 15:30 Uhr
Mittwoch	13.05.2026	9:00 - 15:30 Uhr
Mittwoch	20.05.2026	9:00 - 15:30 Uhr
Mittwoch	24.06.2026	9:00 - 15:30 Uhr
Freitag	24.07.2026	9:00 - 15:30 Uhr
Donnerstag	06.08.2026	9:00 - 15:30 Uhr
Donnerstag	27.08.2026	9:00 - 15:30 Uhr
Donnerstag	24.09.2026	9:00 - 15:30 Uhr
Donnerstag	08.10.2026	9:00 - 15:30 Uhr
Mittwoch	16.12.2026	9:00 - 15:30 Uhr

Besonders geeignet für:

Stationäre Betreuung



Ambulante Betreuung



Tagespflege





Basale Stimulation: Wahrnehmen, Spüren, Begegnen

Lernen Sie, Menschen über Wahrnehmung gezielt zu erreichen und durch achtsame Begegnung Vertrauen, Orientierung und Wohlbefinden im Betreuungsalltag zu fördern.

🕒 8 Unterrichtseinheiten

Was Sie erwartet:

- Einführung in die Basale Stimulation: Verstehen Sie Wahrnehmung als Grundlage für Kontakt und Wohlbefinden.
- Haltung und Grundlagen: Jede Reaktion ist Kommunikation – entwickeln Sie eine achtsame Grundhaltung.
- Für wen ist Basale Stimulation geeignet: Auch bei eingeschränkter Kommunikation gezielt agieren.
- Somatische, vestibuläre & vibratorische Stimulation: Lernen Sie verschiedene Ansätze kennen.
- Praxisnahe Übungen: Setzen Sie die Methoden direkt und ohne großen Aufwand in der Betreuung um.

Termine

Pflichtfortbildung 12

Montag	04.05.2026	9:00 - 15:30 Uhr
Montag	15.06.2026	9:00 - 15:30 Uhr
Montag	13.07.2026	9:00 - 15:30 Uhr
Dienstag	04.08.2026	9:00 - 15:30 Uhr
Montag	14.09.2026	9:00 - 15:30 Uhr
Dienstag	06.10.2026	9:00 - 15:30 Uhr
Freitag	06.11.2026	9:00 - 15:30 Uhr
Freitag	18.12.2026	9:00 - 15:30 Uhr

Besonders geeignet für:

Stationäre Betreuung



Ambulante Betreuung



Tagespflege



Rahmenbedingungen

Dauer

4 oder 8 Unterrichtseinheiten (à 45 Minuten)

Format

Online Videokonferenz mit Live-Dozenten oder bei Ihnen vor Ort

Gruppengröße

Maximal 15 Teilnehmende – für intensives Lernen

Voraussetzungen

PC/Tablet mit Mikrofon und Kamera, Internetverbindung

Unterrichtsmaterial

Vorab digital zugesandt

Zertifiziert

Teilnahmezertifikat inklusive, offizieller Nachweis Ihrer Fortbildung

Termine

Feste Termine sind online buchbar. Gruppen ab 5 Personen können zusätzlich individuelle Termine vereinbaren – auf Wunsch auch als exklusive Präsenz- oder Online-Schulung.

Preise

8 Unterrichtseinheiten

- ab € 125,00 zzgl. MwSt. inklusive Seminarunterlagen und Teilnahmezertifikat
-

4 Unterrichtseinheiten

- ab € 62,50 zzgl. MwSt. inklusive Seminarunterlagen und Teilnahmezertifikat



20% Rabatt

Für Nutzer der
media4care App

Erfahrungsbericht

Frau Bromski hat im Sommer 2025 unsere Veranstaltung „Kommunikation mit Menschen mit Demenz“ besucht. In ihrem Wohnbereich lebt eine ältere Dame mit herausforderndem Verhalten.



Frau Bromski und andere Mitarbeitende mussten deshalb schon öfter vor dem Spazierstock der Dame in Deckung gehen. Die Situation führte im Team immer wieder zu Unsicherheiten, weshalb Frau Bromski sich entschloss, gezielt nach Methoden zu suchen, um das Verhalten besser zu verstehen und sicherer damit umgehen zu können.

Der Blick aufs Detail

In der Pflichtfortbildung analysierten Frau Bromski und ihr Team mit Dozentin Frau Buss die Situation und mögliche Auslöser. Vorgestellt wurden die Methode der Validation (genaue Beobachtung, biografischer Hintergrund) und eine Checkliste zur systematischen Bewertung. Dabei zeigte sich, dass eine bestimmte Farbe in Kleidung/Spiegel das aggressive Verhalten auslöste; nach dem Entfernen trat der Einsatz des Spazierstocks seltener auf. Ergänzend gab Frau Buss alltagsnahe Strategien, mit denen das Team künftig schneller reagieren kann.

Kundenstimmen



„Es war eine sehr lehrreiche und interessante Fortbildung! Vielen Dank“



„Ich fand die Schulung sehr angenehm, hat mir sehr gut gefallen! Sehr sympathisch!“

„Das gute Gespür von Frau Buss half mir sehr – die Media4Care App rundete es ab“



„Die heutige Leiterin der Fortbildung hat es super gemacht!“

„Es war sehr lehrreich. Es ist einiges im Arbeitsalltag umzusetzen.“





Die Media4Care Welt

Betreuung Pro App

- Griffbereit in jeder Betreuungssituation
- Klein, handlich, praktisch
- Internetzugang mit WLAN oder Simkarte



Betreuung Pro Aktivitätstisch

- Berührungsempfindliche Oberfläche
- Elektrisch stufenlos höhenverstellbar
- Leicht transportierbar



Betreuung Pro TV-Box

- Kein Tablet oder zusätzliches Verbindungskabel nötig
- Jeder TV oder Beamer geeignet
- Einfache Steuerung mit Fernbedienung



Bleiben Sie informiert und entdecken Sie mehr!

Weitere Termine und Fortbildungsthemen sind bereits in Planung.

Aktuelle Informationen finden Sie auf unserer Website:

www.media4care.de/pfb/



Tel: 030 - 52 00 16 47 | E-Mail: schulungen@media4care.de

www.media4care.de